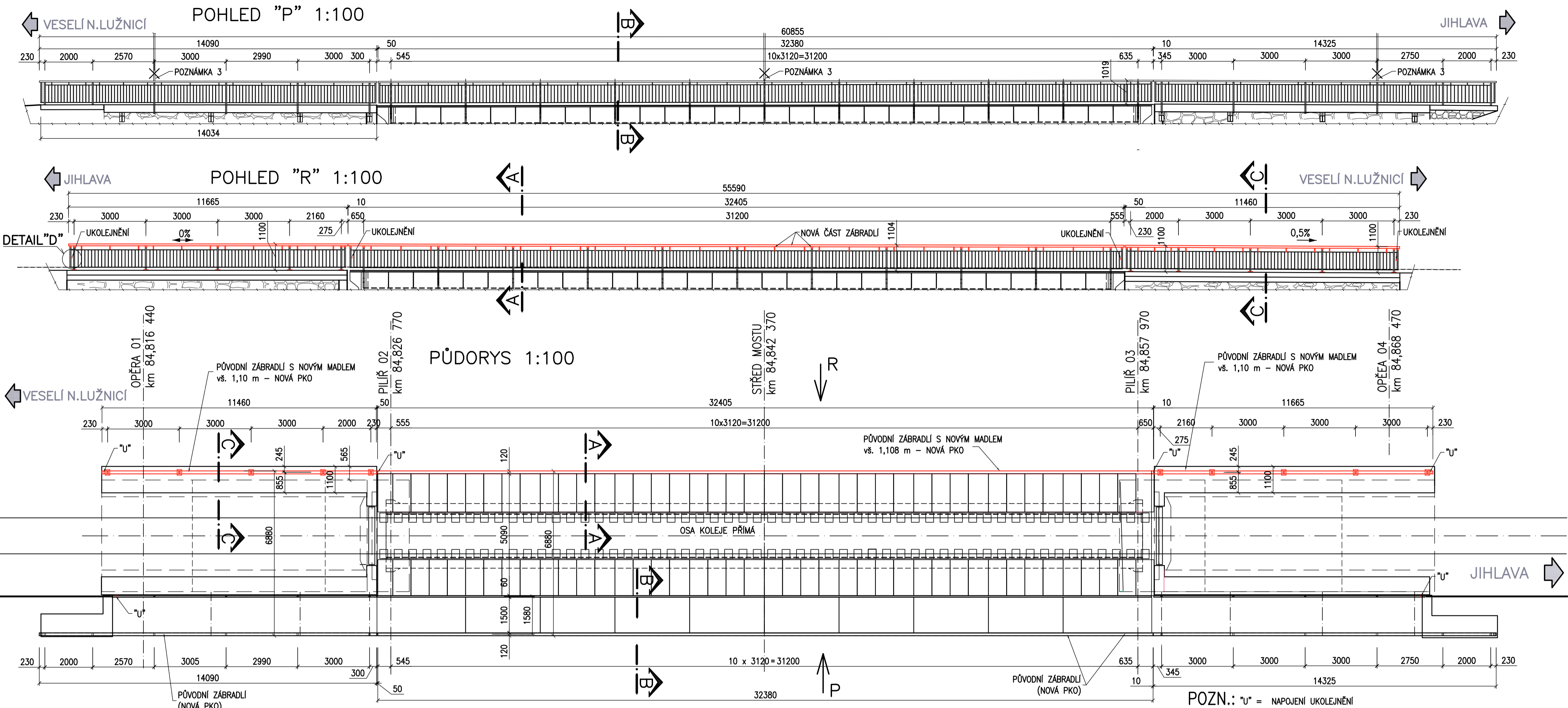
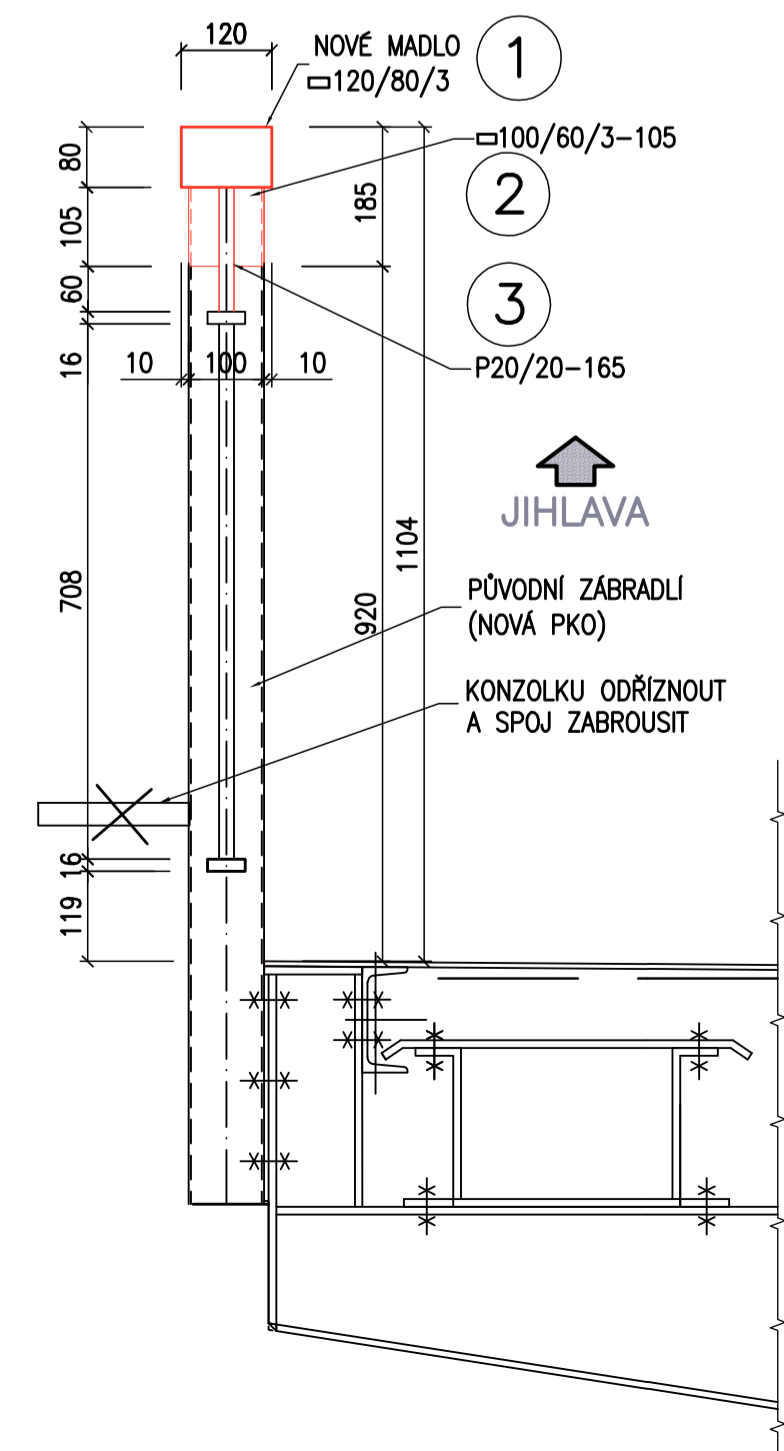


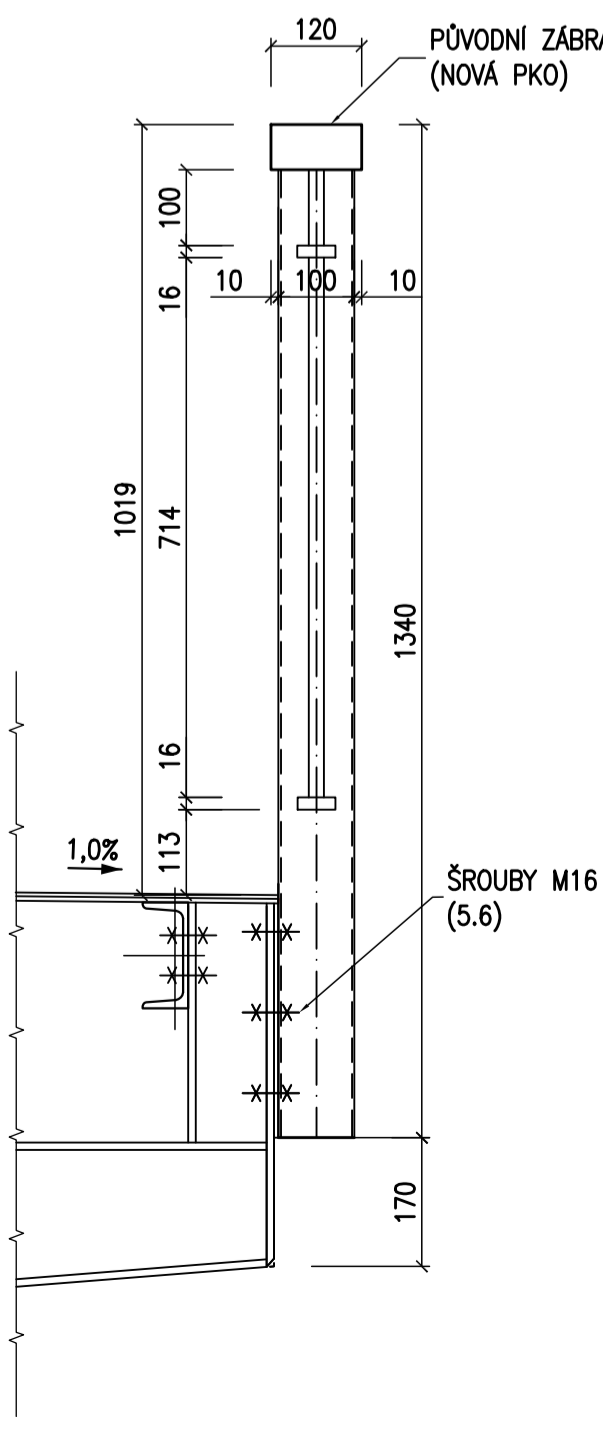
ÚPRAVA ZÁBRADLÍ



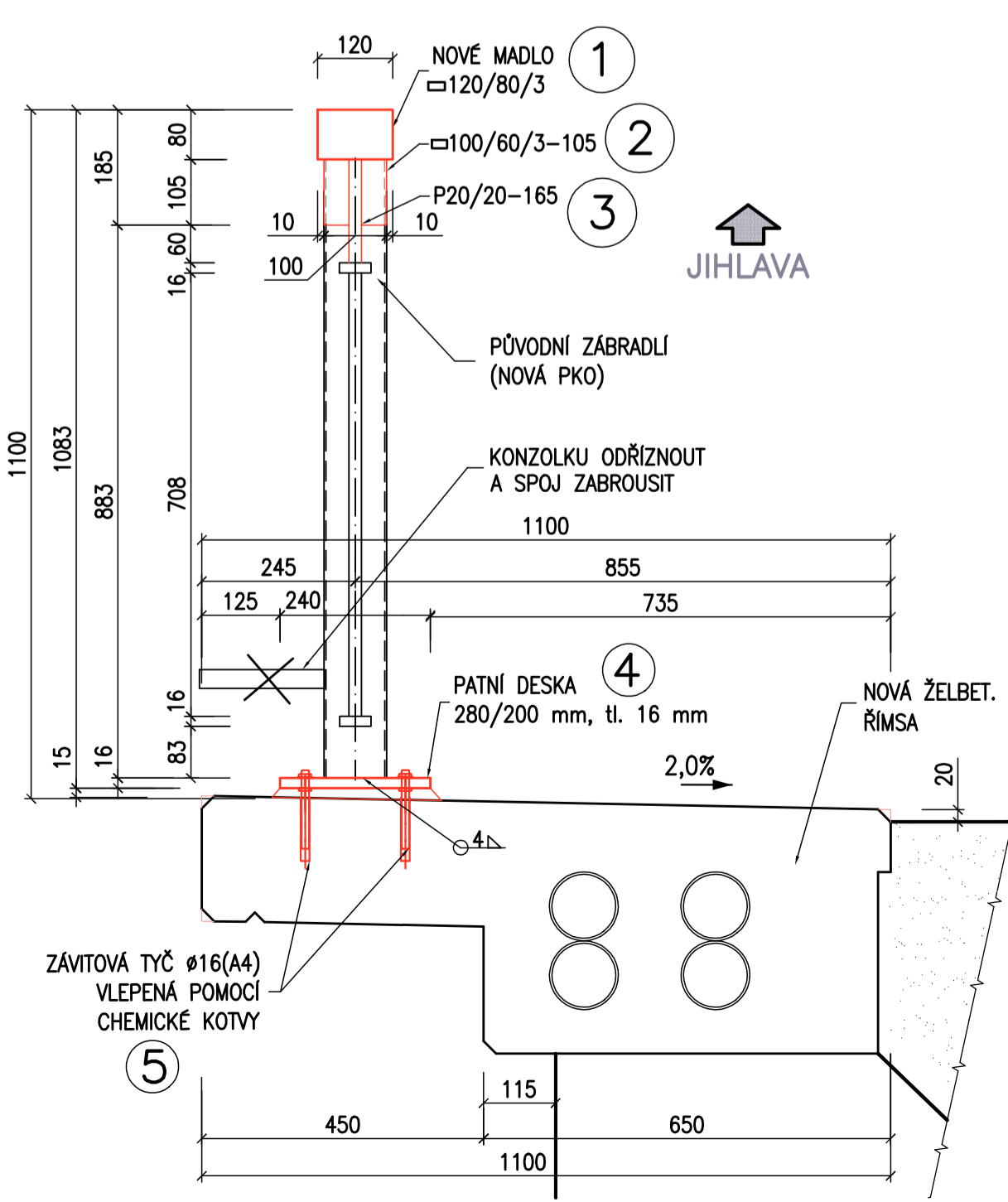
PŘÍČNÝ ŘEZ A-A 1:10



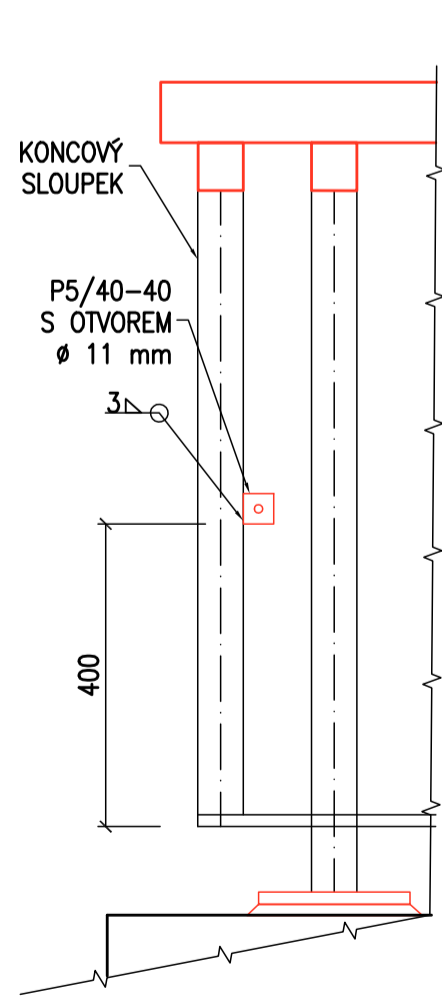
PŘÍČNÝ ŘEZ B-B 1:10



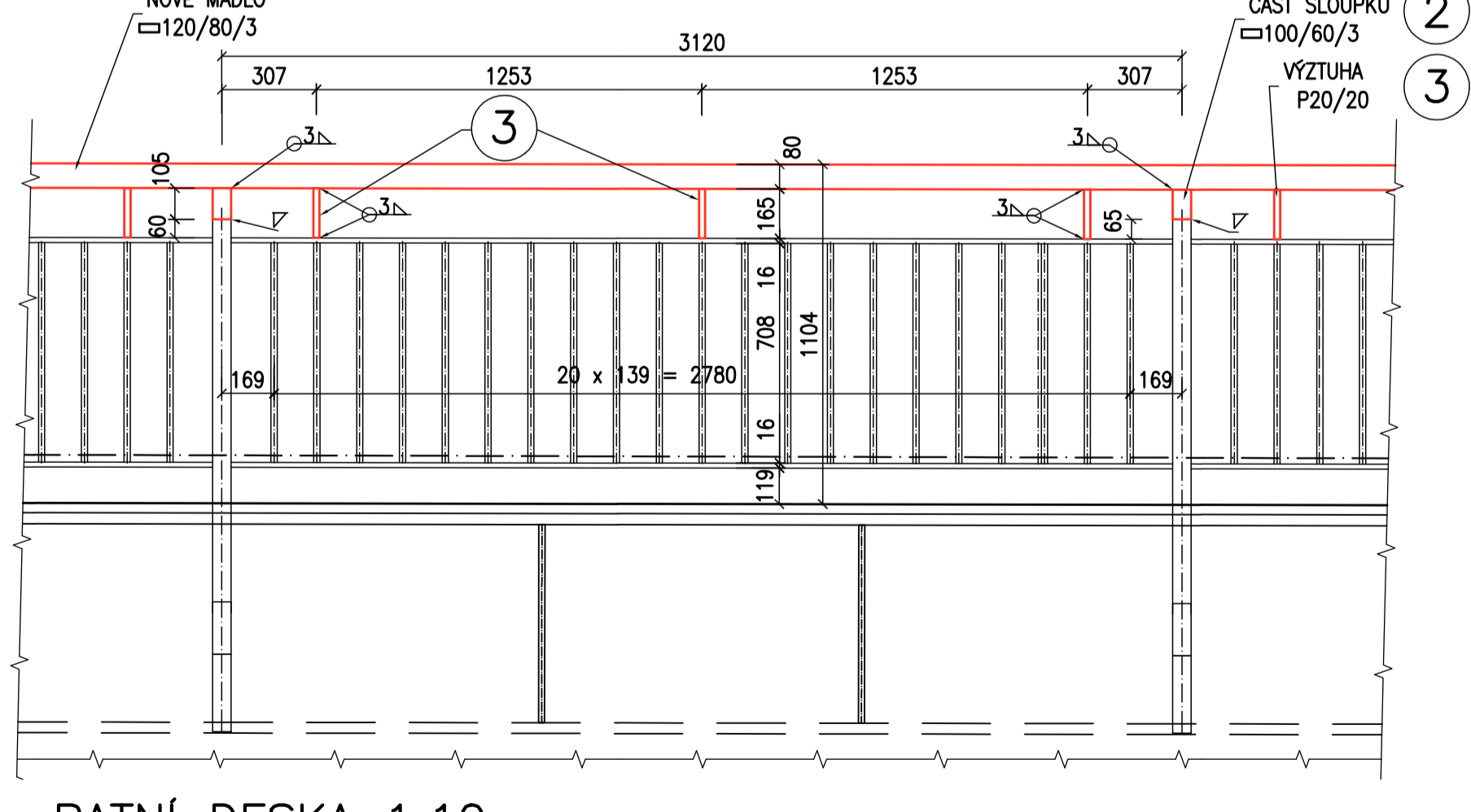
PŘÍČNÝ ŘEZ C-C 1:10



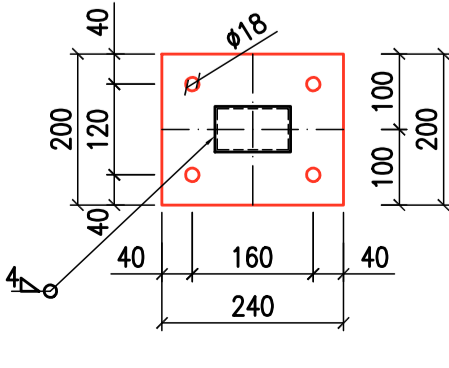
DETAIL "D" 1:10



BĚŽNÝ PANEL 1:20



PATNÍ DESKA 1:10



POVRCHOVÁ ÚPRAVA

PODKLAD:  
- příprava povrchu otryskáním dle ČSN ISO 8504-2 na Sa 2 1/2

NÁTĚROVÝ SYSTÉM – ONS 15 (dle SŽDC (ČD) S 5/4)  
- základní vrstva vysokosušinové epoxidové barvy se zvýšeným obsahem zinku ..... tl. 80µm  
- mezivrstvy epoxidové barvy s obsahem železité slídy nebo skleněných vloček ..... tl. 2x80µm  
- krycí vrstva polyuretanové barvy s obsahem železité slídy v odstínu DB 601 ..... tl. 80µm  
(jednotlivé vrstvy nátěrů musí mít odlišný barevný odstín)  
CELKOVÁ tl. ONS JE 320 µm.

POZNÁMKY:

- 1) LEVÉ ZÁBRADLÍ NA PŘEFA ŘÍMSÁCH BUDE VYBOURÁNO A ODVEZENO K PROVEDENÍ ÚPRAV. PŘI DEMONTÁŽI BUDE ZÁBRADLÍ ROZDĚLENO NA MENŠÍ MONTÁŽNÍ DÍLY, KTERÉ BUDOU PŘI MONTÁŽI OPĚTOVNĚ SVAŘENY V JEDEN CELEK.
- 2) U LEVÉHO ZÁBRADLÍ NA NK BUDE ODSTRANĚNO STÁVAJÍCÍ MADLO
- 3) U PRAVÉHO ZÁBRADLÍ LÁVKY BUDOU ODSTRANĚNY 3 KS OSVĚTLOVACÍCH STOŽÁŘŮ V ÚROVNI HORNÍHO MADLA ZÁBRADLÍ. OTVOR V MÍSTĚ SPOJE BUDE ZAVÁŘEN A ZABROUŠEN.
- 4) PRO UMOŽNĚNÍ REPASE KONZOL LÁVKY BUDE PRAVÉ ZÁBRADLÍ MIMO NK DEMONTOVÁNO. PŘI DEMONTÁŽI BUDE ZÁBRADLÍ ROZDĚLENO NA MENŠÍ MONTÁŽNÍ DÍLY, KTERÉ BUDOU PŘI MONTÁŽI OPĚTOVNĚ SVAŘENY V JEDEN CELEK.
- 5) DĚLKA POLOŽEK 2 A 3 BUDE ÚPRAVENA TAK, ABY MADLO ZÁBRADLÍ NA NK PLYNULE NAVAZOVALO NA MADLO ZÁBRADLÍ NA ŘÍMSÁCH MOSTU. NEJDRŽIVE BUDOU OSAZENY PANELE NA ŘÍMSÁCH A POTÉ NA MOSTĚ.
- 6) VŠECHNY REZNÉ HRANY ZAOLBIT R = 2mm.
- 7) FINÁLNÍ POVRCHOVÁ ÚPRAVA BUDE PROVEDENA PO KOMPLETNÍM SESTAVENÍ ZÁBRADLÍ NA MOSTĚ.
- 8) VÝKAZ MATERIÁLU VIZ. PŘÍLOHA Č.15.
- 9) PŘED REALIZACÍ JE NUTNO OVĚŘIT SKUTEČNÉ ROZMĚRY STÁVAJÍCÍCH PANELŮ.

MATERIÁL


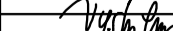
OCEL S235 JR  
ŠROUBY 5.6, A4

TÚ: 1801 - Veselí n/Lužnicí - Jihlava  
DÚ: 30 - Kostelec u Jihlavy - Rantířov

Souřadnicový systém - JTSK  
Výškový systém - Balt p.v.

Akce	Rekonstrukce mostu v km 84,843 trati Veselí nad Lužnicí - Jihlava	Část dokumentace	E.1.4.1

Investor	SPRÁVA ŽELEZNIČNÍ DOPRAVNÍ CESTY, s.o. STAVEBNÍ SPRÁVA PLZEŇ Purkyňova 22, 304 88 Plzeň	Objednatel	SŽDC, s.o.

	Navrhil	Ing. Šlals		Objednatel	SŽDC, s.o.
	Vypracoval	Vyskočilová		Zak. číslo	10PL11019
	Zodp. projektant	Ing. Šlals		Datum	12/2011
	Tech. kontrola	Ing. Porskát		Stupeň	PROJEKT
	Objekt:	SO 01 - Železniční most		Měřítko	1:10,20,100
<b>Zhotovitel:</b> Valbek, spol. s r.o., středisko Plzeň Parková 11 320 00 Plzeň	<b>Příloha :</b>  ÚPRAVA ZÁBRADLÍ			Č. přílohy	Paré
				<b>12</b>	